

Global Drive *Control*



Commande, paramétrage et diagnostic des variateurs de vitesse

Lenze

Global Drive Control | le pack métier

Au sein des installations de production modernes, les systèmes d'entraînement assurent de plus en plus souvent des fonctions métier du process de production, en plus des fonctions d'entraînement proprement dites.

Avec Global Drive Control (GDC), vous disposez d'un outil convivial et transparent pour la commande, le paramétrage et le diagnostic de vos fonctions d'entraînement.



Voici un aperçu des caractéristiques de GDC :

- ▶ Mise en service rapide et aisée de l'entraînement via une boîte de dialogue spécifique et simplifiée
- ▶ Logiciel intuitif et présence de nombreuses aides pour une prise en main aisée et sans connaissances initiales
- ▶ Possibilités de diagnostic conviviales, via plusieurs fenêtres de surveillance et les fonctions oscilloscope
- ▶ Liaison facile avec l'entraînement, via interface RS232/485, fibre optique ou Bus Système

Vue d'ensemble des fonctions proposées

Global Drive Control

- ▶ Mise en service rapide
- ▶ Fenêtre de surveillance
- ▶ Boîte de dialogue pour fonctions métier*
- ▶ Fonction oscilloscope*
- ▶ Editeur de blocs fonction*
- ▶ Diagnostic
- ▶ GD Loader

Global Drive Control easy

- ▶ Mise en service rapide
- ▶ Fenêtre de surveillance
- ▶ GD Loader

* Pour servovariateurs 9300 et ECS

Un logiciel unique | pour tous les appareils

Convertisseur de fréquence

Quelle que soit votre application, la gamme de convertisseurs de fréquence Global Drive vous offre la solution qu'il vous faut

- ▶ 8200 vector – le convertisseur de fréquence compact et flexible. Vous bénéficiez de nombreuses possibilités d'application, grâce à une plage de réglage de vitesse et de couple étendue. Puissance maximale : 90 kW
- ▶ 8200 motec – le motovariateur robuste aux talents multiples en IP65, pour un montage direct sur le motoréducteur ou un montage mural. Puissance maximale : 7,5 kW
- ▶ Démarreur moteur starttec – le démarreur moteur électronique en IP65, aisément accessible grâce aux possibilités de montage mural ou sur le moteur. La communication s'effectue via les bus de terrain courants. Puissance maximale : 4 kW



8200 vector



8200 motec



Démarreur moteur starttec

Servovariateurs

La gamme de servovariateurs 9300 intelligents met à votre disposition le variateur adapté à vos besoins, quels qu'ils soient. Puissance maximale : 75 kW

- ▶ 9300 Servo
- ▶ 9300 "positionnement"
- ▶ 9300 "cames"
- ▶ 9300 "registre"

La gamme comprend également des convertisseurs de fréquence pour un fonctionnement avec ou sans bouclage de vitesse

- ▶ 9300 vector – Puissance maximale : 400 kW



Servovariateur 9300



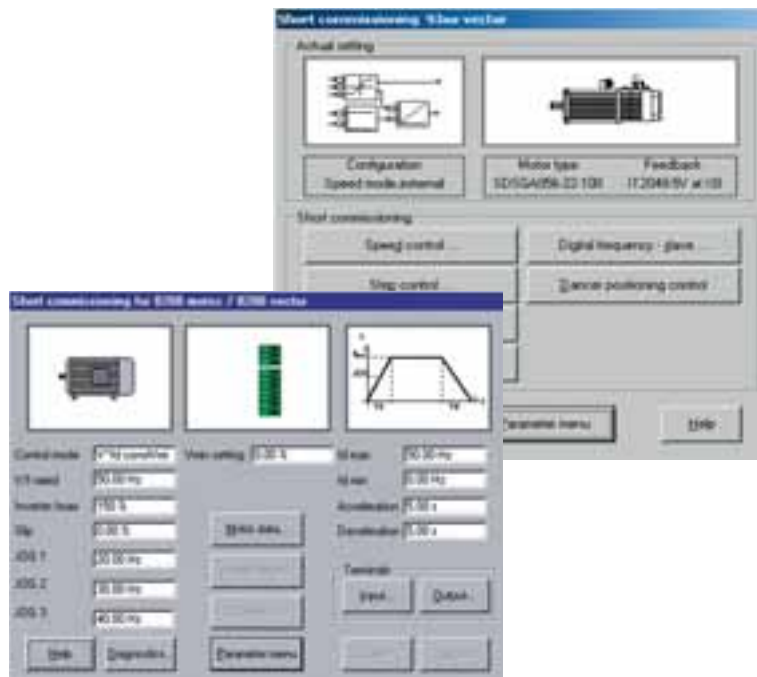
Système Servo ECS

Système Servo ECS

Entraînements servos à capacité de surcharge très élevée et dynamique hors pair, spécialement conçus pour les applications multi-axes devant remplir des critères de dynamique et de performance d'entraînement très stricts.

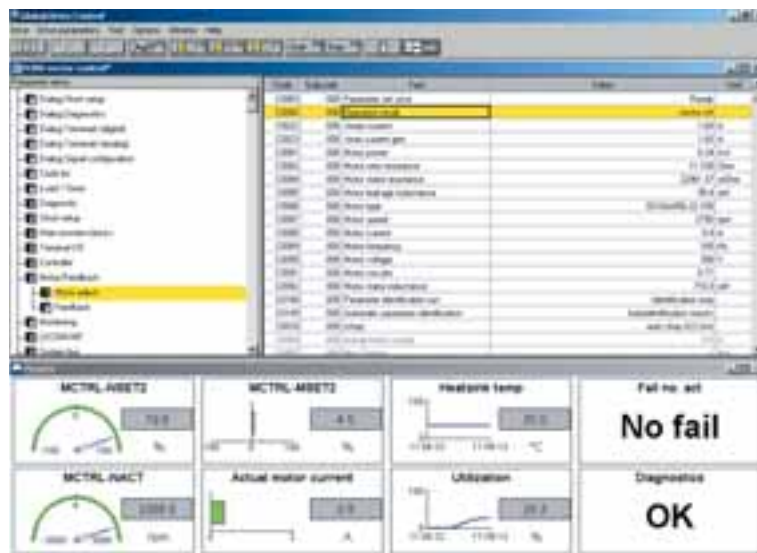
Puissance maximale : 13,8 kVA

Mise en service rapide | convertisseurs de fréquence servovariateurs



L'assistant de mise en service rapide vous permet de mettre en service rapidement et aisément l'ensemble du système d'entraînement, grâce à des boîtes de dialogue claires et intuitives. Le menu correspondant à l'appareil utilisé est automatiquement mis en surbrillance en vue de la définition des paramètres de fonctionnement du système d'entraînement.

Des fonctions d'aide très complètes, adaptées au type de variateur mis en oeuvre, sont à la disposition de l'utilisateur, qui peut ainsi consulter une description détaillée de tous les paramètres.



Global Drive Control

Diagnostic

La fenêtre de surveillance permet d'afficher simultanément jusqu'à 8 variables de l'appareil. Différents modes d'affichage sont disponibles (indicateur, histogramme...).

D'autres boîtes de dialogue peuvent être consultées pour les appareils 8200 vector et 8200 motec. Elles affichent l'état des bornes d'entrée et de sortie, ainsi que de plusieurs modules bus. Lors de la mise en service, toutes les données de l'entraînement sont ainsi accessibles d'un seul coup d'oeil. Il en résulte une recherche des défauts considérablement simplifiée et une réduction des temps de mise en service.

Mise en service | de fonctions métier pour servovariateurs 9300 et ECS

Toute une série de fonctions métier est disponible pour la gamme de servovariateurs Global Drive. Elles vous permettront de réaliser des fonctions d'entraînement spécifiques.

Pour une mise en service aisée et l'adaptation de ces fonctions, inutile de disposer de connaissances en programmation.

Plusieurs boîtes de dialogue vous simplifient la tâche.

Exemples

► Positionnement

- Programmation à l'aide de séquences de programme très simples
- Documentation de chaque séquence du programme de positionnement

► Commande à came

- Données de base relatives à la commande à came
- Importation de profils de came
- Description mathématique des profils de came
- Représentation graphique des profils de came

CamDesigner

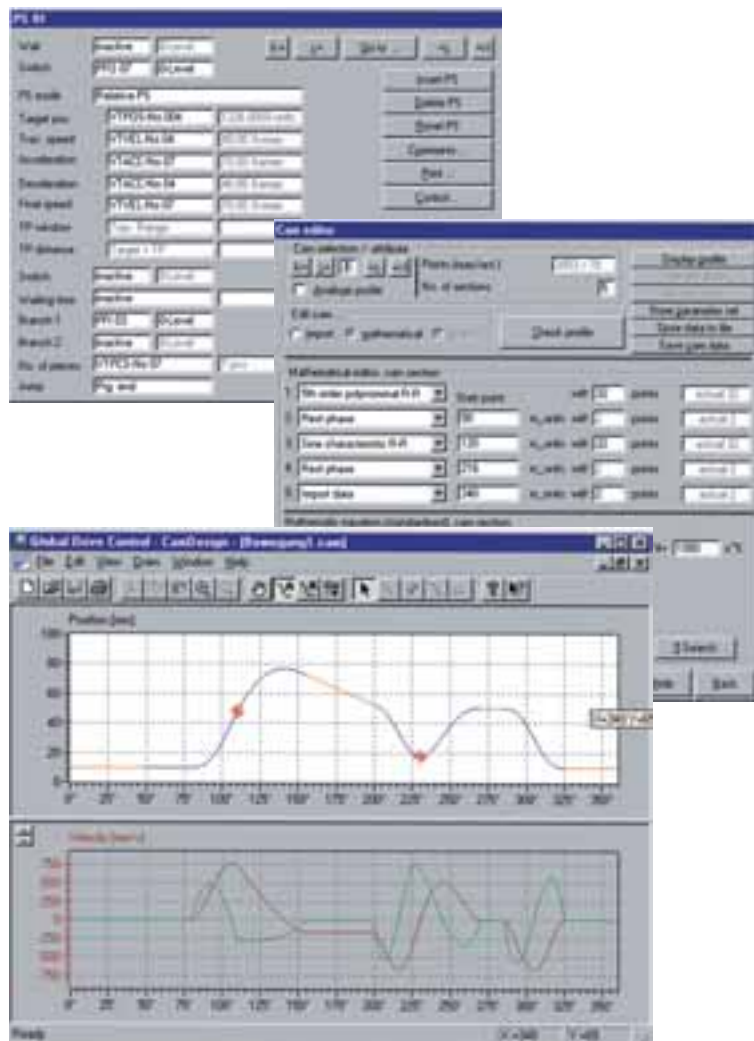
CamDesigner vous permet de créer et d'optimiser rapidement et de manière intuitive des profils de déplacement et des créneaux de came pour cames électroniques.

Que ce soit pour l'importation des données d'un logiciel de CAO ou par la saisie directe des profils, CamDesigner guide l'utilisateur étape par étape lors de la création des profils de déplacement. Ces profils peuvent être aisément définis à l'aide de l'interface graphique de CamDesigner et de la souris.

- Seuls les éléments essentiels du profil de déplacement sont saisis
- Possibilité de visualiser aisément tous les profils de déplacement des autres outils

- Possibilité de subdiviser les déplacements complexes en déplacements intermédiaires simples

Pour une gestion aisée de toutes les données, vous disposez par ailleurs d'un outil appelé CamManager. Jusqu'à 48 profils de déplacement (données pour 48 créneaux de came maximum) peuvent être définis pour chaque commande d'entraînement.



Configuration | pour servovariateurs 9300 et ECS

GDC contient des boîtes de dialogue conviviales pour la configuration des servovariateurs Global Drive.

La fonctionnalité du variateur est représentée sous forme de blocs fonction, automatiquement générés après la mise en service. Chaque bloc fonction constitue une unité fonctionnelle cohérente, dotée d'entrées et de sorties.

La configuration ne nécessite aucune connaissance particulière en programmation. Elle s'effectue à l'aide de l'éditeur de blocs fonction intégré dans GDC.

Exemples de blocs fonction

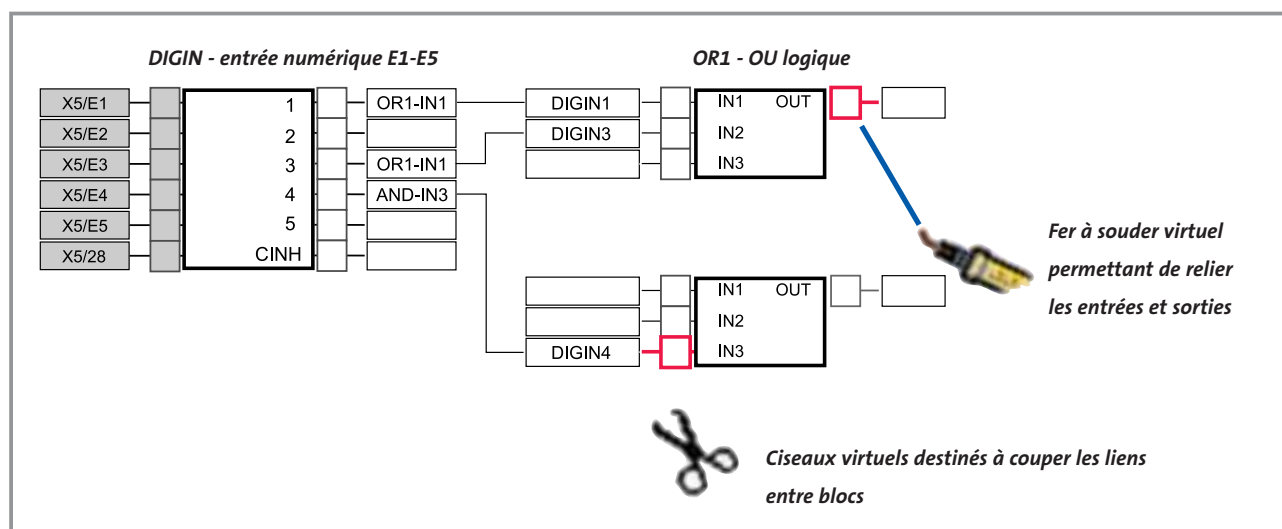
- ▶ **Liens logiques**
 - AND, OR, NOT
- ▶ **Fonctions interface**
 - Entrées/sorties numériques
 - Bus Système
 - Modules bus de terrain (INTERBUS, PROFIBUS par exemple)
- ▶ **Fonctions mathématiques**
 - Opérations arithmétiques
- ▶ **Fonctions d'entraînement**
 - Logique de freinage, positionnement, régulation du moteur, réducteur électronique



Avantages

- ▶ Utilisation conviviale
- ▶ Pas besoin de connaissances en programmation
- ▶ Vaste bibliothèque de blocs fonction et aide en ligne

C'est aussi simple que cela !



Fonctions oscilloscope | pour servovariateurs 9300 et ECS

Dans les installations importantes, la vitesse ou le couple des différents entraînements est difficile à déterminer. Lors de la mise en service de ces machines, une connaissance très précise de ce type de donnée peut être source de simplifications non négligeables.

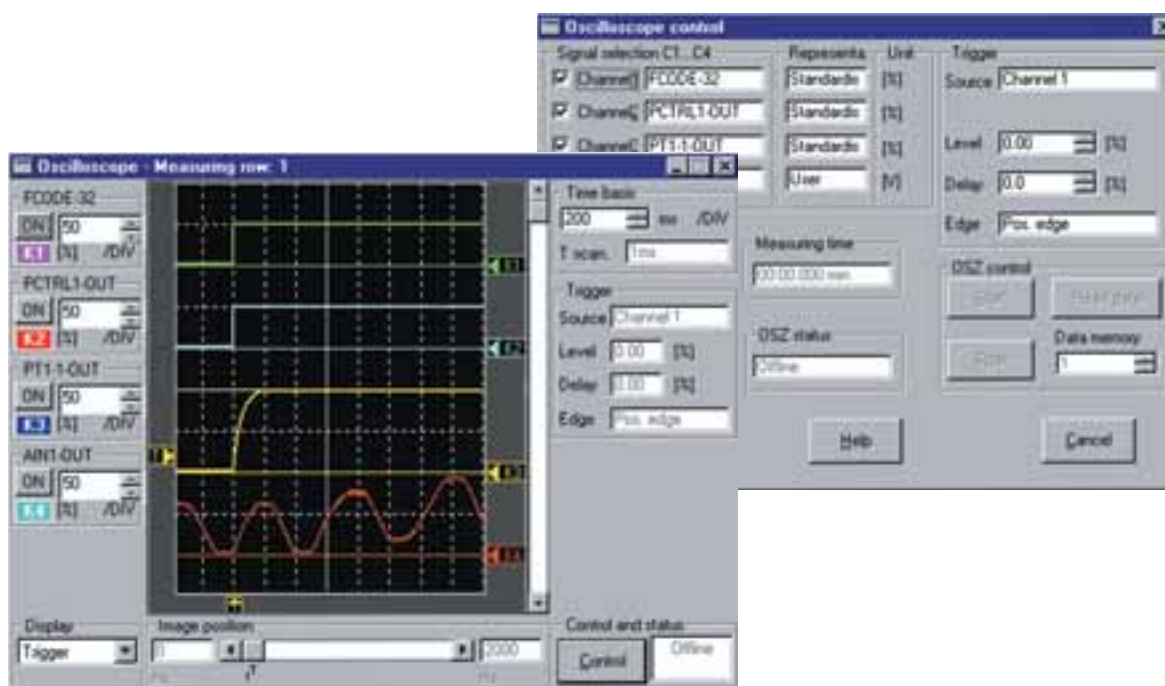
Les fonctions oscilloscope intégrées à GDC permettent d'éviter le raccordement et le montage d'instruments de mesure encombrants - le variateur de vitesse constitue lui-même un instrument de mesure complet pour toutes les données relatives à l'entraînement.

Avantages

- ▶ Saisie précise des données process spécifiques à l'appareil sans dispositif de mesure supplémentaire
- ▶ Pas besoin d'un capteur de mesures provisoire sur la machine
- ▶ Documentation conviviale pour le réglage précis des boucles de régulation
- ▶ Maintenance et recherche de défauts facilités

Caractéristiques

- ▶ Mesure possible de tous les signaux analogiques
- ▶ Jusqu'à quatre canaux indépendants
- ▶ Déclenchement (trigger) sur tous signaux numériques ou analogiques
- ▶ Pré- et postdéclenchement
- ▶ Fonctions curseur et zoom pour l'analyse des mesures
- ▶ Taux de balayage variable
- ▶ Analyse comparative aisée des mesures, grâce à la fonction de superposition
- ▶ Récupération, sauvegarde, commentaires et impression des valeurs mesurées



Tout est dit | nos motivations



“Nos clients sont au coeur de nos préoccupations. Notre credo : vous satisfaire. Avoir à l'esprit les bénéfices qu'attend le client signifie accroître votre productivité grâce à des produits fiables.”



“Notre marché s'étend à l'ensemble de la planète. Nous mettons au point et fabriquons des produits à l'international et sommes proche de vous dans le monde entier.”



“Avec Lenze, vous obtenez précisément ce dont vous avez besoin – des produits et des solutions parfaitement coordonnés, avec les fonctions adaptées à vos machines et installations. Telle est notre définition de la qualité.”



“Mettez à profit notre savoir-faire, accumulé dans différents secteurs depuis plus de 50 ans et judicieusement intégré dans nos produits, nos fonctions de déplacement et nos solutions spécifiques.”

Vous pouvez compter sur notre service après-vente. Nos spécialistes vous prodiguent leurs conseils 24 heures sur 24, 365 jours par an, dans plus de 30 pays, grâce à notre helpline internationale 008000 24 Hours (008000 2446877).

en France

Lenze SA · Téléphone : 0 825 086 036 · Télécopie : 0 825 086 346
Helpline 24/24 : 0 825 826 117 · e-mail : info@lenze.fr

en Belgique et au Luxembourg

Lenze b.v.b.a · Téléphone : +32 (0) 3/542.62.00 · e-mail : service@lenze.be

en Suisse

Lenze Bachofen SA · Téléphone : +41 21 63 72 19 0
e-mail : info@lenze-bachofen.ch

www.Lenze.com

13129270