

Global Drive *Control*



Bedienung, Parametrierung und Diagnose von Umrichtern

Global Drive Control | das Software-Paket

In modernen Produktionsanlagen übernehmen Antriebssysteme zunehmend neben ihren eigentlichen Antriebsaufgaben auch Technologiefunktionen des Produktionsprozesses mit.

Mit Global Drive Control (GDC) steht ein leicht verständliches und übersichtliches Werkzeug für die Bedienung, Parametrierung und Diagnose der Antriebsaufgabe zur Verfügung.



GDC verfügt über die folgenden Eigenschaften

- ▶ Schnelle und einfache Inbetriebnahme des Antriebs über die Kurzinbetriebnahme
- ▶ Einfache Bedienung auch für ungeübte Anwender durch umfangreiche Hilfefunktionen
- ▶ Komfortable Diagnosemöglichkeiten über verschiedene Monitorfenster und Oszilloskopfunktionen
- ▶ Einfache Anbindung an den Antrieb über RS232/485, Lichtwellenleiter oder über den Systembus

Leistungsumfang

Global Drive Control

- ▶ Kurzinbetriebnahme
- ▶ Monitorfenster
- ▶ Dialogfenster für Technologiefunktionen*
- ▶ Oszilloskopfunktion*
- ▶ Funktionsblock-Editor*
- ▶ Diagnose
- ▶ GD Loader

Global Drive Control easy

- ▶ Kurzinbetriebnahme
- ▶ Monitorfenster
- ▶ GD Loader

* Bei 9300 Servo-Umrichter und ECS

Eine Software | für alle Geräte

Frequenzumrichter

Die Global Drive Frequenzumrichterreihe bietet Ihnen für jeden Anwendungsfall den richtigen Umrichter

- ▶ 8200 vector – der kompakte und flexible Frequenzumrichter. Für vielseitige Einsatzmöglichkeiten dank großem Drehzahl- und Drehmomentstellbereich – Leistungsbereich bis 90 kW
- ▶ 8200 motec – der robuste und vielseitige Motorfrequenzumrichter in IP65 für den Direktanbau am Getriebemotor oder für die Wandmontage – Leistungsbereich bis 7,5 kW
- ▶ Motorstarter starttec – der elektronische Motorstarter in IP65 ist gut zugänglich durch die Wand- oder Motormontage. Die Kommunikation erfolgt über alle gängigen Feldbusysteme – Leistungsbereich bis 4 kW



8200 vector



8200 motec



Motorstarter starttec

Servo-Umrichter

Die Servo-Umrichter-Reihe 9300 bietet Ihnen als intelligentes Antriebssystem für jeden Einsatzfall den richtigen Umrichter – Leistungsbereich bis 75 kW

- ▶ 9300 Servo
- ▶ 9300 Servo-Positionierregelung
- ▶ 9300 Servo-Kurvenscheibe
- ▶ 9300 Servo-Registerregelung

... oder als Frequenzumrichter für den Betrieb mit oder ohne Rückführung

- ▶ 9300 vector – Leistungsbereich bis 400 kW



Servo-Umrichter 9300

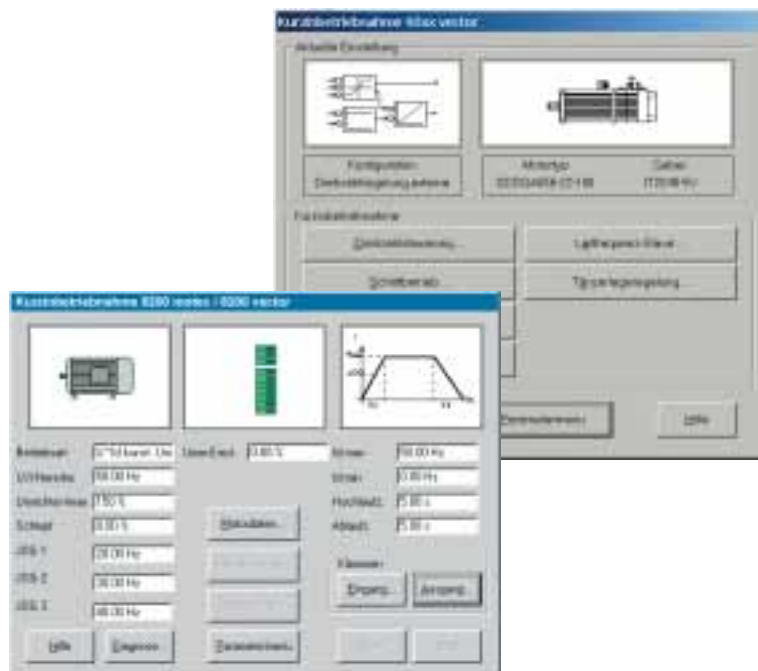
Servosystem ECS

Mehrfach überlastfähige Servo-Antriebe mit hoher Dynamik, speziell abgestimmt auf Mehrachsanwendungen mit hoher Dynamik und Antriebsperformance – Leistungsbereich bis 13,8 kVA



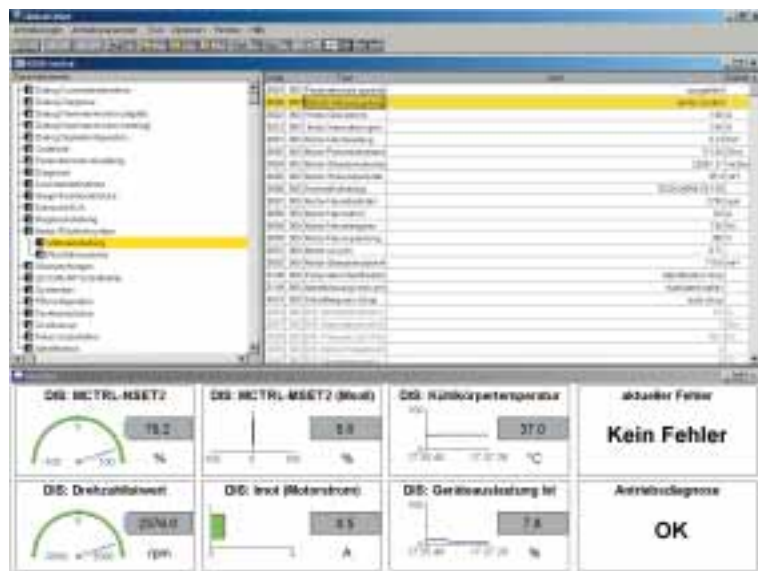
Servosystem ECS

Kurzinbetriebnahme | Frequenzumrichter Servo - Umrichter



Die Kurzinbetriebnahme erlaubt die schnelle und einfache Inbetriebnahme des gesamten Antriebs mit selbsterklärenden Dialogen. Hierzu wird ein dem Umrichter zugehöriges Menü automatisch eingeblendet, in dem alle notwendigen Betriebsparameter des Antriebsstranges abgefragt werden.

Passend zum Umrichter steht jederzeit eine umfangreiche Hilfsfunktion zur Verfügung, in der die einzelnen Parameter näher beschrieben werden.



Global Drive Control

Diagnose

Mit dem Monitorfenster können bis zu acht Werte aus dem Umrichter gleichzeitig angezeigt werden. Die Anzeige der Werte ist frei wählbar und kann u. a. zwischen Zeigerinstrument und Balkendiagramm umgeschaltet werden.

Zusätzlich sind Dialogmonitore für den 8200 vector und 8200 motec aufrufbar. Diese zeigen die Zustände der Ein- und Ausgangsklemmen sowie verschiedener Busmodule an. So kann man sich bei der Inbetriebnahme sämtliche Daten des Antriebs übersichtlich anzeigen lassen. Dies erleichtert die Fehlersuche enorm und verkürzt die Inbetriebnahmezeiten.

Inbetriebnahme | von Technologiefunktionen für Servo-Umrichter 9300 und ECS

Für die Global Drive Servo-Umrichter sind eine Reihe von Technologiefunktionen verfügbar, mit denen spezielle Antriebsaufgaben gelöst werden.

Zur einfachen Inbetriebnahme und Anpassung dieser Funktionen sind keine Programmierkenntnisse erforderlich.

Verschiedene Dialogfenster erleichtern die Arbeit.

- ▶ Komplexe Bewegungsaufgaben können in viele einfache Teilbewegungen aufgeteilt werden

Zur einfachen Verwaltung aller Daten ist das Tool CamManager integriert. Bis zu 48 Bewegungsprofile und Daten für maximal 48 Nockenschaltwerke können so für jede Antriebssteuerung erstellt werden.

Beispiele

▶ Positionierregelung

- Programmierung bestehend aus einfachen Programmsätzen
- Dokumentation des Positionierprogramms zu jedem Satz

▶ Kurvenscheibe

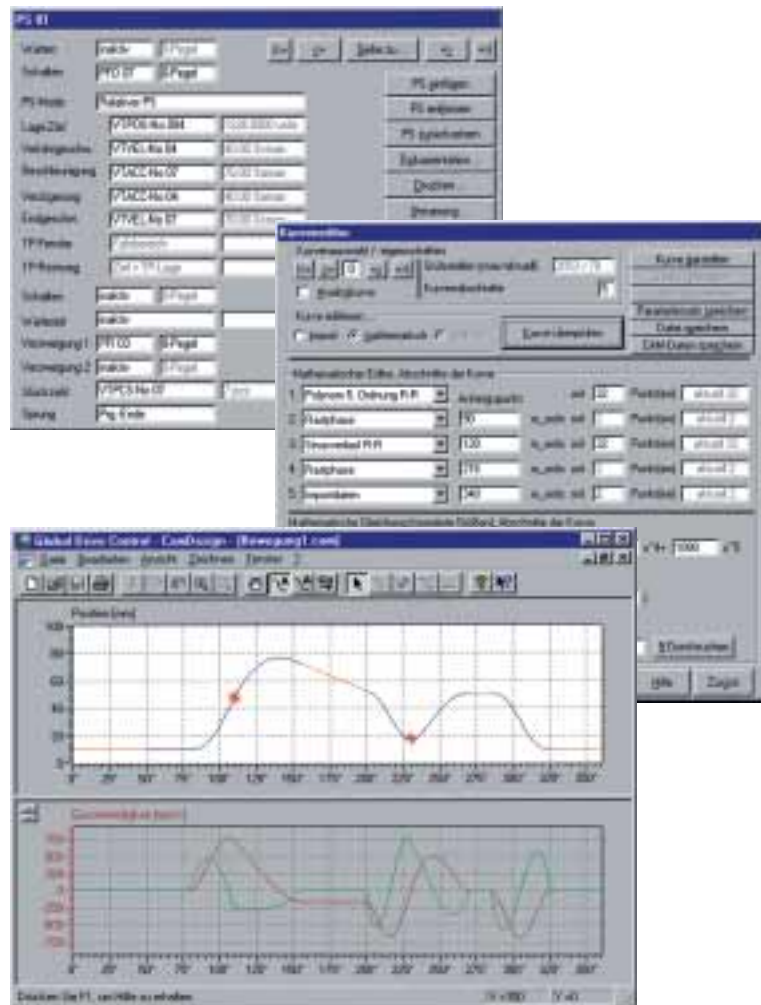
- Grunddaten
- Kurvenscheibe
- Kurvenimport
- Mathematische Kurvenbeschreibung
- Grafische Kurvendarstellung

CamDesigner

Mit dem CamDesigner erstellen und optimieren Sie schnell und intuitiv Bewegungsprofile und Nockenschaltwerke für elektronische Kurvenscheiben.

Ob Datenimport von einer CAD oder direkte Eingabe der Profile, CamDesigner unterstützt den Anwender bei der Erstellung der Bewegungsprofile von Anfang an. Die Bewegungsprofile lassen sich grafisch sehr einfach mit der Maus als Werkzeug im CamDesigner eingeben.

- ▶ Ausreichend ist die Eingabe der relevanten Teile des Bewegungsprofils
- ▶ Leichter Überblick aller Bewegungsprofile der anderen Werkzeuge möglich



Konfiguration | für Servo-Umrichter 9300 und ECS

Im GDC stehen weitere übersichtliche Dialoge für die Konfiguration der Global Drive Servo-Umrichter zur Verfügung.

Die Funktionalität des Umrichters wird in Form einer Funktionsblockstruktur abgebildet, die im Anschluss an die Kurzinbetriebnahme automatisch generiert wird. Die einzelnen Funktionsblöcke stellen sinnvoll zusammengefasste Funktionseinheiten mit Ein- und Ausgängen dar.

Die Konfiguration erfolgt ohne jegliche Programmierkenntnisse mit dem im GDC enthaltenen Funktionsblock-Editor.

Beispiele für Funktionsblöcke

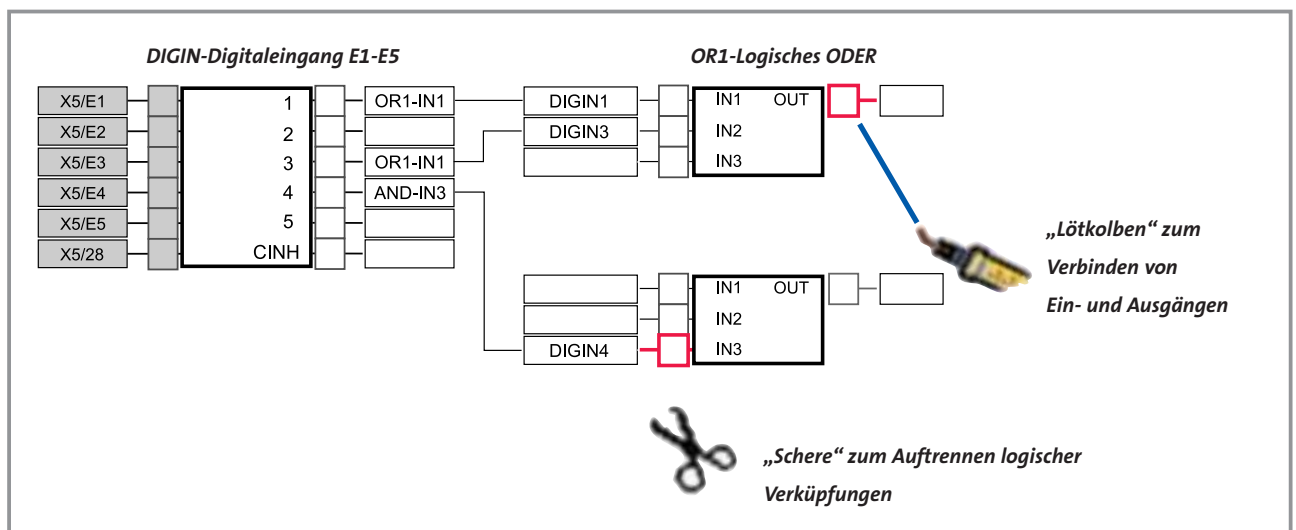
- ▶ **Logische Verknüpfungen**
 - AND, OR, NOT
- ▶ **Schnittstellenfunktionen**
 - Digitale Ein-/Ausgänge
 - Systembus
 - Feldbusmodule z. B. INTERBUS, PROFIBUS
- ▶ **Mathematische Funktionen**
 - Arithmetische Operationen
- ▶ **Antriebsfunktionen**
 - Bremsenlogik, Positionierregelung, Motorregelung, Elektronisches Getriebe



Vorteile

- ▶ Leicht verständliche Bedienung
- ▶ Keine Programmierkenntnisse erforderlich
- ▶ Umfangreiche Funktionsblock-Bibliothek mit Online-Hilfe

... und so geht's:



Oszilloskopfunktionen | für Servo-Umrichter 9300 und ECS

Bei großen Anlagen sind z. B. Drehzahlen oder Drehmomente an den einzelnen Antrieben nur schwer zu bestimmen. Bei Inbetriebnahme dieser Maschinen kann aber gerade die genaue Kenntnis dieser Größen zu einer erheblichen Vereinfachung führen.

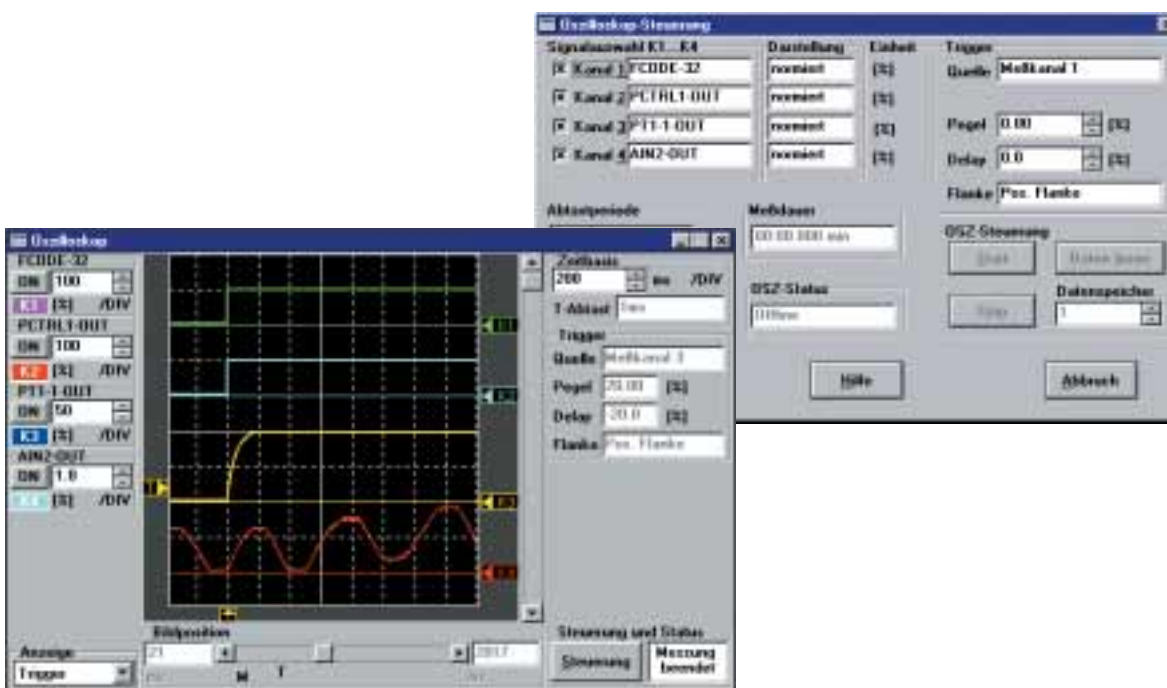
Die im GDC integrierten Oszilloskopfunktionen erübrigen hier den Anschluss und Einbau von aufwendigen Messinstrumenten – der Antriebsregler selbst ist ein umfassendes Messinstrument für alle den Antrieb betreffenden Messgrößen.

Vorteile

- ▶ Genaue Erfassung von gerätespezifischen Prozessgrößen ohne weitere Messgeräte
- ▶ Kein Einbau provisorischer Messaufnehmer in die Anlage
- ▶ Komfortable Dokumentation bei der Feinabstimmung von Regelkreisen
- ▶ Einfache Wartung und Fehlersuche

Eigenschaften

- ▶ Messung von beliebigen analogen Signalen
- ▶ Messung auf bis zu vier unabhängigen Kanälen gleichzeitig
- ▶ Triggerung auf beliebige digitale oder analoge Signale
- ▶ Pre- und Post-Triggerung
- ▶ Cursor- und Vergrößerungsfunktion zur Analyse der Messung
- ▶ Variable Abtastrate
- ▶ Einfacher Vergleich von Messungen durch Überlagerungsfunktion
- ▶ Laden, Speichern, Kommentieren und Drucken von Messungen



Gut zu wissen | warum wir für Sie da sind



„Unsere Kunden kommen zuerst. Ihre Zufriedenheit ist unsere Motivation. In Kundenvorteilen denken heißt, durch Zuverlässigkeit Ihre Produktivität zu erhöhen.“



„Die Welt ist unser Markt. Wir entwickeln und produzieren international. Weltweit sind wir in Ihrer Nähe.“



„Sie erhalten von uns genau das, was Sie brauchen – perfekt aufeinander abgestimmte Produkte und Lösungen mit den passenden Funktionen für Ihre Maschinen und Anlagen. Das verstehen wir unter Qualität.“



„Nutzen Sie unser Know-how, das wir seit mehr als 50 Jahren in unterschiedlichen Branchen gesammelt und konsequent in Produkte, Bewegungsfunktionen sowie vorbereitete Branchen-Lösungen umgesetzt haben.“



„Wir identifizieren uns mit Ihren Zielen und streben eine langfristige Partnerschaft an, bei der beide Seiten gewinnen. Kompetente Beratung führt zu passenden Lösungen. Wir sind für Sie da und unterstützen Sie in allen entscheidenden Prozessen.“

Auf unseren Service können Sie sich verlassen. Expertenrat bekommen Sie 24 Stunden an 365 Tagen im Jahr in mehr als 30 Ländern über unsere internationale Helpline 008000 24 Hours (008000 2446877).

www.Lenze.com

13018823