

L-force Servo Drives 9400



Neuheiten September 2009



- ▶ Multi Drives bis 15 kW
- ▶ Erweiterungen der Sicherheit
- ▶ und noch mehr...

9400 Multi Drives bis 15 kW

Der Leistungsbereich der 9400 Multi Drives für zentral versorgte Konzepte ist jetzt in der Ausführung mit 15 kW Dauerleistung / 32 A Dauerstrom erhältlich.

Das innovative Montagekonzept der Produktreihe 9400 – bestehend aus steckbarer Geräteelektronik und Montage-sockel – konnte weitergeführt werden.

Damit ergeben sich kompakte Lösungen im Mehrachs-bereich. Die bekannten Optionen für Kommunikation, Funktion und Sicherheitstechnik sind selbstverständlich in gleicher Weise nutzbar wie bisher.

Technische Daten

Gerätetyp	E944MHE0324
Typ des Sockels	E94AZPM0324
P_n	15 kW (8 kHz)
I_n	32 A (8 kHz) 40 A (4 kHz)
I_{max}	48,0 A (60 s / 180 s) 76,8 A (0,5 s / 5 s)
Maße (B x H x T)	350 x 120 x 288 mm

Funktionserweiterungen in der Sicherheitstechnik

Das Sicherheitsmodul SM301 wurde in den folgenden Funktionen erweitert:

- ▶ Sichere Geschwindigkeitserfassung z. B. SLS mit MCA- & MQA-Motoren
- ▶ Sichere Bewegungsrichtung SDI – Safe direction
- ▶ Resolver als Motorgeber in Verbindung mit analogem SinCos/TTL Lastgeber für sichere Geschwindigkeitserfassung (2-Geber-Konzept)

Erweiterungen hinsichtlich Funktionaler Sicherheit finden Sie in der Produktinformation „Drive-based Safety“.

EtherCAT V2

Im Zuge von Funktionserweiterungen des EtherCAT-Kommunikationsmoduls sind Funktionen realisiert worden, die das Zusammenspiel mit Steuerungskomponenten zukünftig weiter vereinfachen.

Funktionserweiterungen

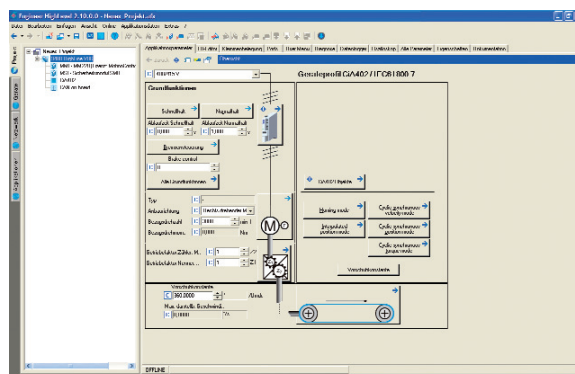
Mit der Firmwareversion V7.0 stehen unter anderem die folgenden Funktionserweiterungen zur Verfügung:

- ▶ Auswertung eines zweiten KTY-Sensors, damit lassen sich auf einfache Weise beide Motoren eines Doppelantriebes überwachen
- ▶ Unterstützung des Geräteprofils CiA 402 durch 9400 HighLine (s.u.)



- ▶ Verbesserungen der Parametrieroberflächen bei der Verwendung von SSI-Weggebersystemen
- ▶ Funktionsblöcke zur Vereinfachung der Inbetriebnahme von Linearmotoren

Erweiterungen des L-force Engineer entsprechend der vorgenommenen Funktionserweiterungen werden im Rahmen des Service Pack 2 zum Release V2.10 zur Verfügung gestellt.



Geräteprofil CiA402 für 9400 HighLine

Das für zentral gesteuerte Motion Control-Architekturen verbreitete Geräteprofil entsprechend CiA 402 / IEC 61800-7-2 steht mit der Firmware V7.0 ebenfalls zur Verfügung. Unterstützt werden die Kommunikationswege CAN und EtherCAT sowie folgende Betriebsmodi:

- ▶ Homing mode
- ▶ Interpolated position mode
- ▶ Cyclic synchronous position
- ▶ Cyclic synchronous velocity
- ▶ Cyclic synchronous torque

Die Anpassung der anwendungsspezifischen Parameter erfolgt komfortabel über entsprechende Dialoge des L-force Engineer.